

KTX & SRT

[서울역 · 청량리역 · 오송역 수서역]

스마트 안전 게이트 미디어

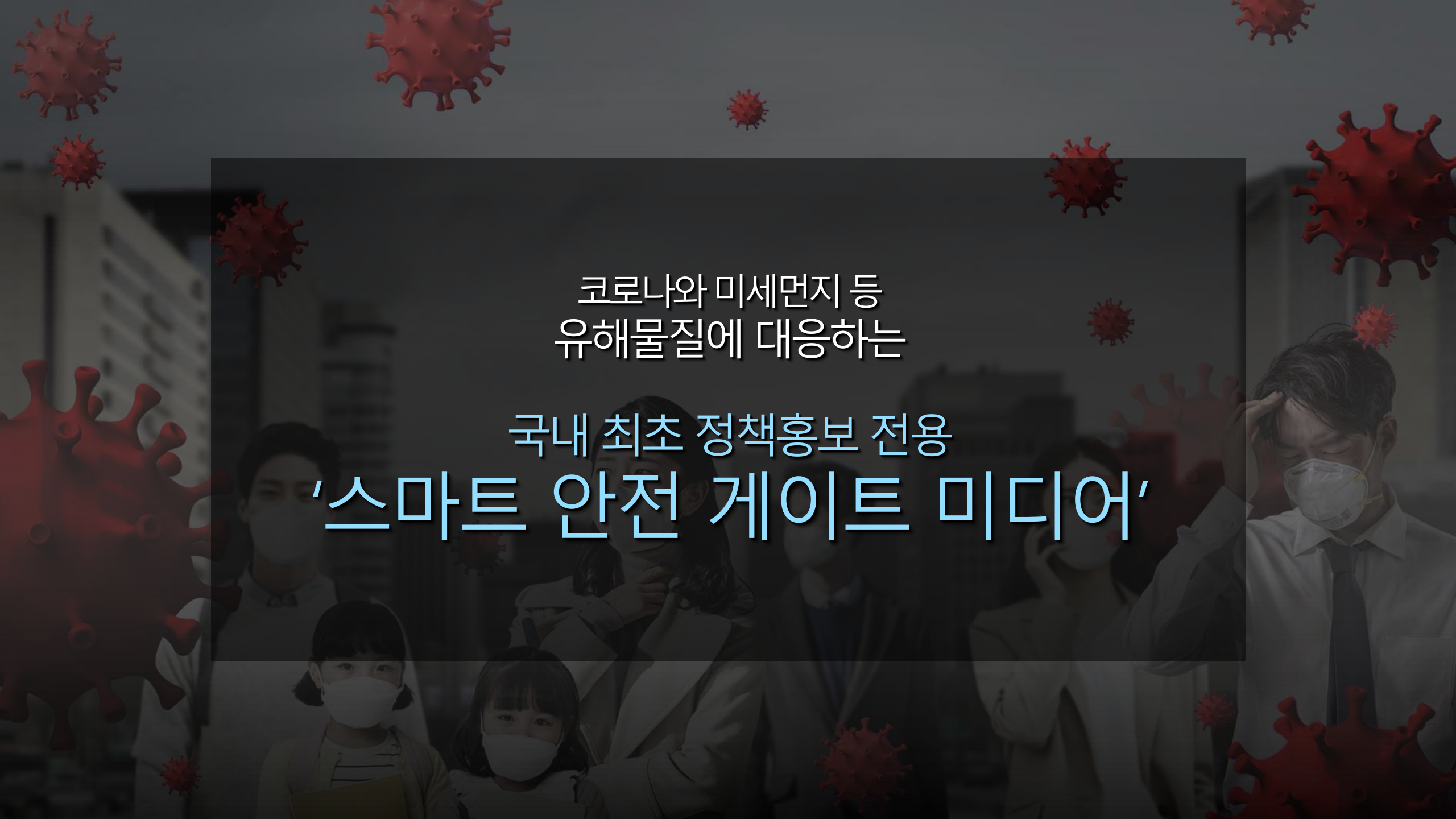


미세먼지와 바이러스가 가득한 우리 생활이



스마트 안전 게이트로
더욱 건강하고 안전하게 집니다





코로나와 미세먼지 등
유해물질에 대응하는

국내 최초 정책홍보 전용
'스마트 안전 게이트 미디어'

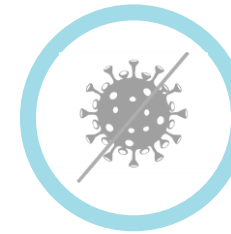


열화상 카메라 및 에어샤워링을 위해 약 10~15초간 정지 광고 강제 노출로 인해 광고 도달률이 매우 뛰어난 광고매체!

에어샤워링 기능
출입하는 사람과 물체에 묻은
(초)미세먼지 지수 확인/유해물질의 제거



공기청정 기능
친환경 LED 살균기,
의료기에 사용되는 천연 피톤치드겔을 통한
실내 공기의 살균/항균/곰팡이 제거



살균 필터 탑재
항바이러스 필터, UV-C 살균으로
미세먼지 & 세균 99.9% 제거



열화상렌즈 설치
감염 확률이 높은 발열자 체크를 위한
지능형 발열 경보 열화상 카메라

※설치 장소에 따른 매체 형태 및 열화상 카메라 위치 등이 변경 될 수 있습니다.



'공공 전용, 공익 추구를 위한 생활 방역형 멀티미디어'

전국 주요 역사 중, 가장 유동인구가 많은 역사 출입문에 설치되어
보행자 눈높이에 맞춰 확실하게 노출 가능

정책 이슈화 가능한 정책 홍보 전용 매체

주요 역사에 설치하여 공공기관에 특화된 매체로
정책홍보와 더불어 높은 노출도로 이슈화 가능



주목도가 뛰어난 위치

가장 선호도가 높은 역사,
유동인구가 가장 많은 출입구에 설치되어
자연스럽게 미디어 노출 가능



보행자 눈높이에 확실한 노출 가능

보행자 눈높이에 설치되어 주 출입구 통과 시,
강제 노출로 광고 인지 효과가 뛰어난 매체



국내 유일의 방역 매체로 차별화된 광고 가능

방역시스템을 갖춘 국내 최초의 옥외 매체로
국민건강은 물론 환경개선에 앞장서는 선도 매체

공공장소 스마트 안전 게이트 미디어 설치 역사



KTX 서울역

전국 교통의 요지
국내 최대의 교통 관문

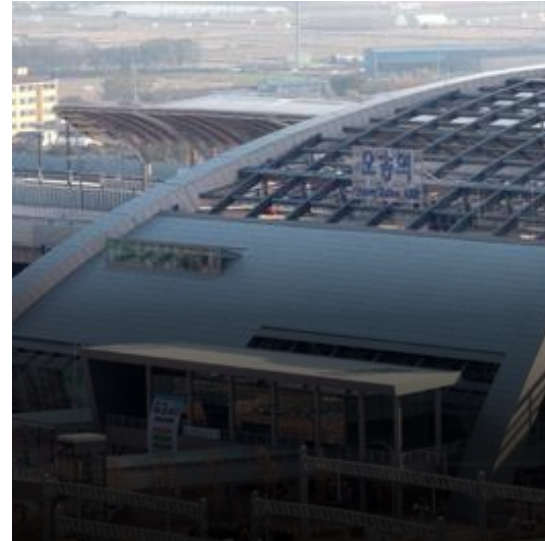
1번 출구 (1면)
공항철도 입구 (2면)



KTX 청량리역

서울 동부권의 중심 교통지
백화점, 마트 등 시설 향유 가능

1번 출구 (3면)
2번 출구 (4면)



KTX 오송역

경부선, 호남선, 전라선 등의 분기역
세종시 정부청사 인근 위치

7번 출구 (3면)



SRT 수서역

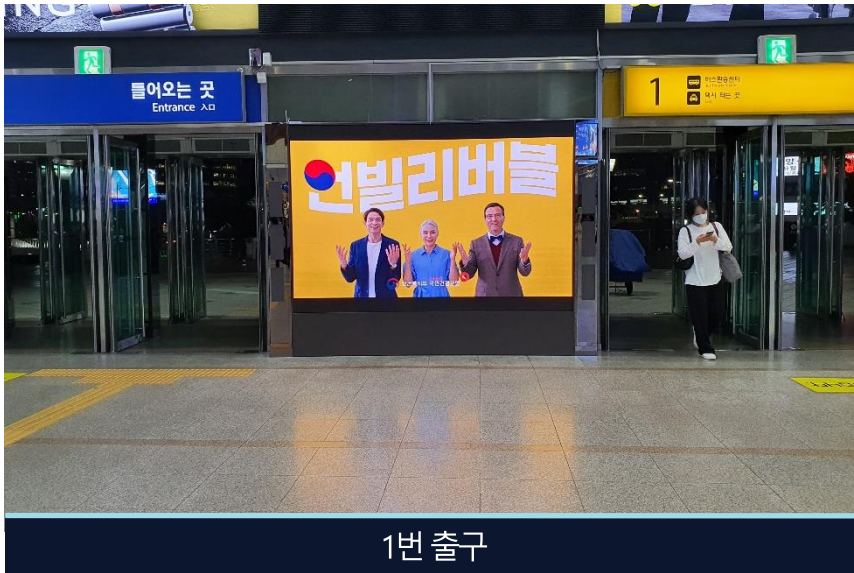
국내 유일 강남에서 출발하는 역사
서울 강남 경기 남부권의 탄탄한 교통망 보유

3번 출구 (4면)



▶ KTX 서울역 소개

- 전국 주요 수도권을 연결하는 국내 최대의 교통 관문
- 고속철도, 수도권 지하철 1&4호선 경의중앙, 공항철도의 시·종착역이자 환승역. 서울역 일 평균 294,098명 이용
- 서울역 광장 방향 유동인구가 가장 많은 메인 게이트 1번, 2번을 커버, 공항철도 환승 게이트 이용 고객 확보



1번 출구



공항철도 입구

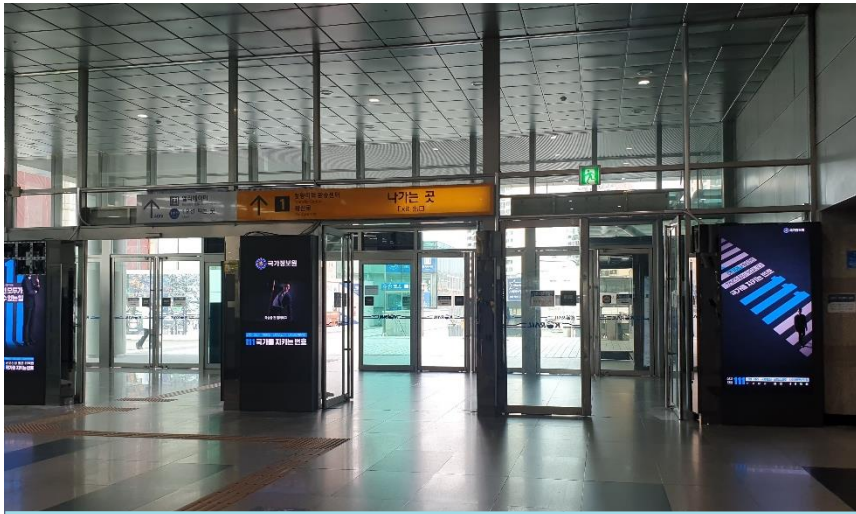


서울역 위치도



▶ KTX 청량리역 소개

- 서울 동부권의 관문으로 서울과 경기 및 전국을 잇는 역사가 깊은 역
- 롯데백화점, 영화관, 마트, 공원이 조성되어 있어 많은 유동인구 보유. 청량리역 일 평균 107,093명 이용
- 역사 및 백화점 이용 고객 동선에 유동인구가 가장 많은 메인 게이트 2번 출구와 지하철 환승 게이트 이용 고객 확보



1번 출구



2번 출구



청량리역 위치도

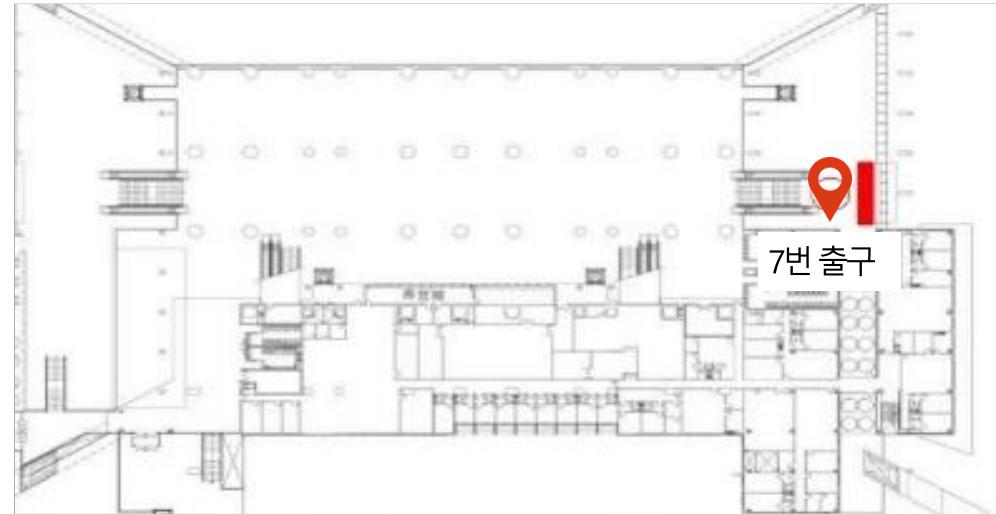


▶ KTX 오송역 소개

- 경부선, 호남선, 전라선 등의 분기역
- 세종시 정부청사 인근에 위치. 오송역 일 평균 23,556명 이용
- 버스 환승센터로 직결되는 오송역 메인 스팟 7번 출구 이용 고객 확보



7번 출구

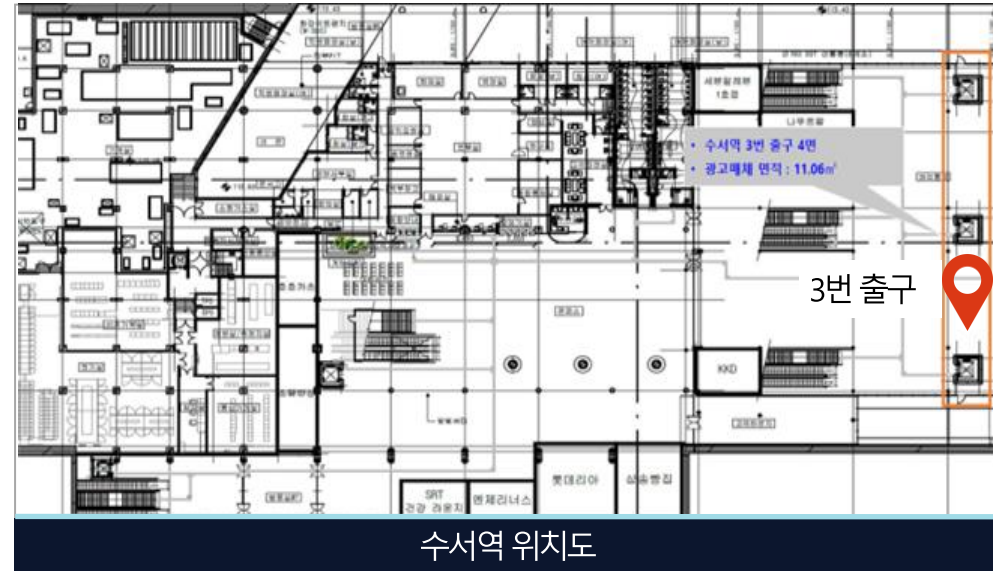
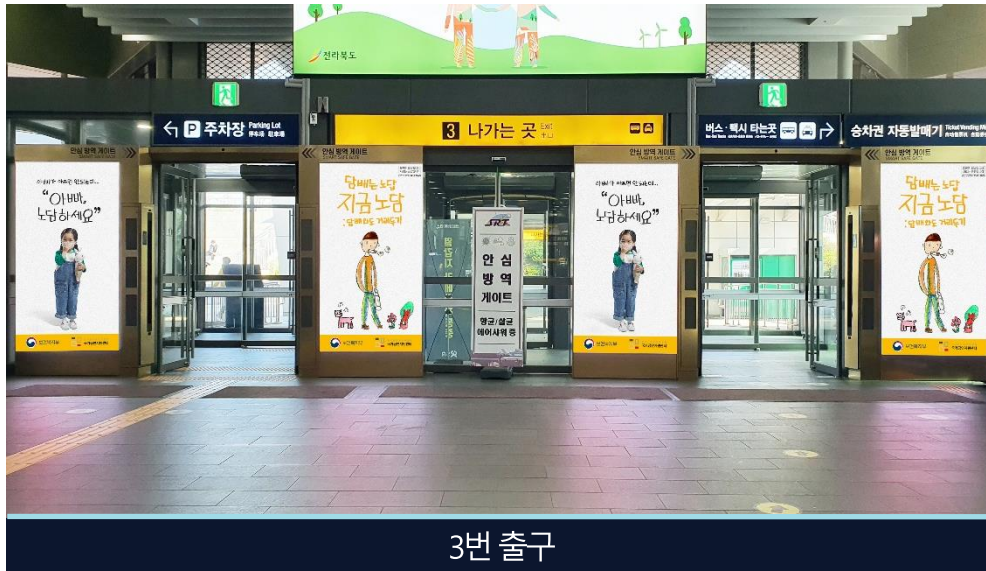


오송역 위치도



▶ SRT 수서역 소개

- 국내 유일 강남에서 출발하는 고속철도 역사
- 서울 강남 경기 남부권의 탄탄한 교통망 보유. 수서역 일 평균 41,438명 이용
- 주차장, 버스, 택시 승차장, 대형 병원 셔틀버스 등으로 연결되는 유동인구가 많은 3번 출구 이용 고객 확보



매체 금액 & 운영 내역



▶ 매체 금액

단위: 원 / VAT 포함 / 재단수수료 별도

패키지명	역사명	매체 수량	개별 금액	패키지 금액
A 패키지 (전체 역사)	서울역	3면	1,500만원	4,900만원 -> 약 29% 할인 '3,500만원'
	청량리역	7면	1,200만원	
	오송역	3면	1,000만원	
	수서역	4면	1,200만원	

패키지명	역사명	매체 수량	개별 금액	패키지 금액
B 패키지 (수서역 별도)	서울역	3면	1,500만원	3,700만원 -> 약 19% 할인 '3,000만원'
	청량리역	7면	1,200만원	
	오송역	3면	1,000만원	

* 역사별 판매 가능 / 연간 광고주 별도 협의

▶ 역사별 운영 내역

역사명	위치	광고면	광고면 사이즈	운영시간	소재 / 구좌	최소 보장 횟수
서울역	2층 1번 출구	1면	2,400 * 1,920 * 1면	05:00 ~ 01:00	20초 / 12구좌	100회 / 일
	2층 공항철도 입구	2면	1,440 * 1,920 * 2면			
청량리역	2층 1번 출구	3면	960 * 1,920 * 3면			
	2층 2번 출구	4면	960 * 1,920 * 2면 1,920 * 1,920 * 2면			
오송역	1층 7번 출구	3면	960 * 1,920 * 2면 1,920 * 1,920 * 1면	06:00 ~ 24:00		
수서역	지하 1층 3번 출구	4면	1,200 * 2,160 * 4면	05:00 ~ 01:00		

국내 최초 정책홍보 전용
'스마트 안전 게이트 미디어'

—
감사합니다

